



EMPREGO DO COMÉRCIO VAREJISTA AMPLIADO DO ESTADO DO CEARÁ (CE)  
- DEZEMBRO 2019 -

Elaboração:  
Francisco Estevam Martins de Oliveira, Estatístico

## SUMÁRIO

<b>1. RESULTADOS SINTÉTICOS DA PESQUISA</b> .....	3
Ilustração 1 - Indicadores de emprego do comércio varejista ampliado nos últimos 13 meses .....	3
Ilustração 2 - Saldo final do número de empregados no comércio varejista ampliado nos últimos 13 meses .....	3
Ilustração 3 - Variação absoluta entre o número de admitidos e demitidos no comércio varejista ampliado nos últimos 13 meses .....	4
Ilustração 4 - Variação percentual acumulada do número de empregados do comércio varejista ampliado no trimestre .....	4
Ilustração 5 - Variação percentual acumulada do número de empregados do comércio varejista ampliado no ano .....	5
Ilustração 6 - Taxa percentual de empregados admitidos no comércio varejista ampliado nos últimos 13 meses .....	5
Ilustração 7 - Taxa percentual de empregados demitidos no comércio varejista ampliado nos últimos 13 meses .....	6
Ilustração 8 - Taxa percentual de rotatividade de empregados no comércio varejista ampliado nos últimos 13 meses ..	6
Ilustração 9 - Salário médio mensal dos empregados no comércio varejista ampliado nos últimos 13 meses .....	7
<b>2. RESULTADOS DETALHADOS DA PESQUISA</b> .....	7
Ilustração 10 - Variação do nível de emprego no comércio varejista ampliado frente ao mês anterior .....	7
Ilustração 11 - Taxa de empregados admitidos no comércio varejista ampliado .....	7
Ilustração 12 - Taxa de de empregados demitidos no comércio varejista ampliado .....	8
Ilustração 13 - Taxa de rotatividade de empregados no comércio varejista ampliado .....	8
Ilustração 14 - Salário médio mensal dos empregados no comércio varejista ampliado .....	8

## 1. RESULTADOS SINTÉTICOS DA PESQUISA

Ilustração 1 - Indicadores de emprego do comércio varejista ampliado nos últimos 13 meses

Meses	Número Absoluto de Empregados				
	Saldo Anterior (A)	Admitidos (B)	Demitidos (C)	Saldo Atual (A+B-C)	Varição (B-C)
Dez/18	212.876	6.463	4.588	214.751	1.875
Jan/19	214.751	5.520	8.253	212.018	-2.733
Fev/19	212.018	6.168	6.610	211.576	-442
Mar/19	211.576	5.079	5.983	210.672	-904
Abr/19	210.672	6.081	5.936	210.817	145
Mai/19	210.817	6.093	6.470	210.440	-377
Jun/19	210.440	5.714	6.049	210.105	-335
Jul/19	210.105	6.385	6.471	210.019	-86
Ago/19	210.019	6.329	5.957	210.391	372
Set/19	210.391	6.366	5.612	211.145	754
Out/19	211.145	6.874	6.126	211.893	748
Nov/19	211.893	7.437	4.900	214.430	2.537
Dez/19	214.430	6.260	4.899	215.791	1.361
<b>Total</b>	-	<b>80.769</b>	<b>77.854</b>	-	<b>2.915</b>

Ilustração 2 - Saldo final do número de empregados no comércio varejista ampliado nos últimos 13 meses

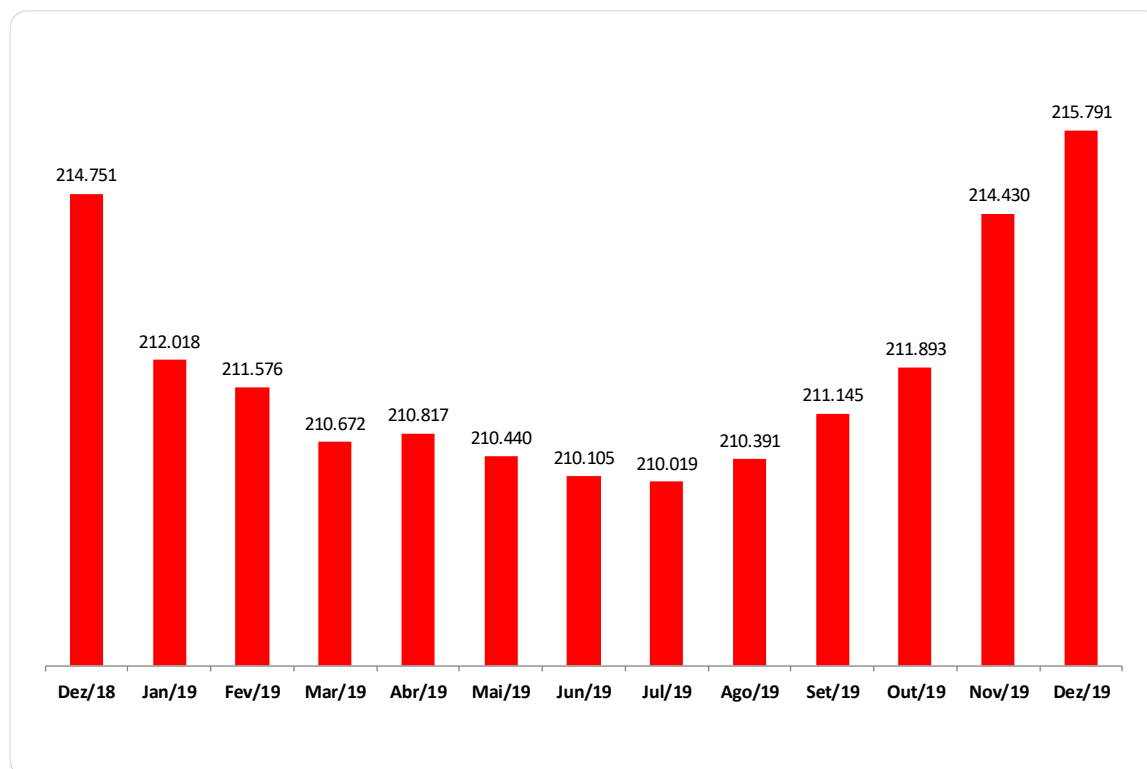


Ilustração 3 - Variação absoluta entre o número de admitidos e demitidos no comércio varejista ampliado nos últimos 13 meses

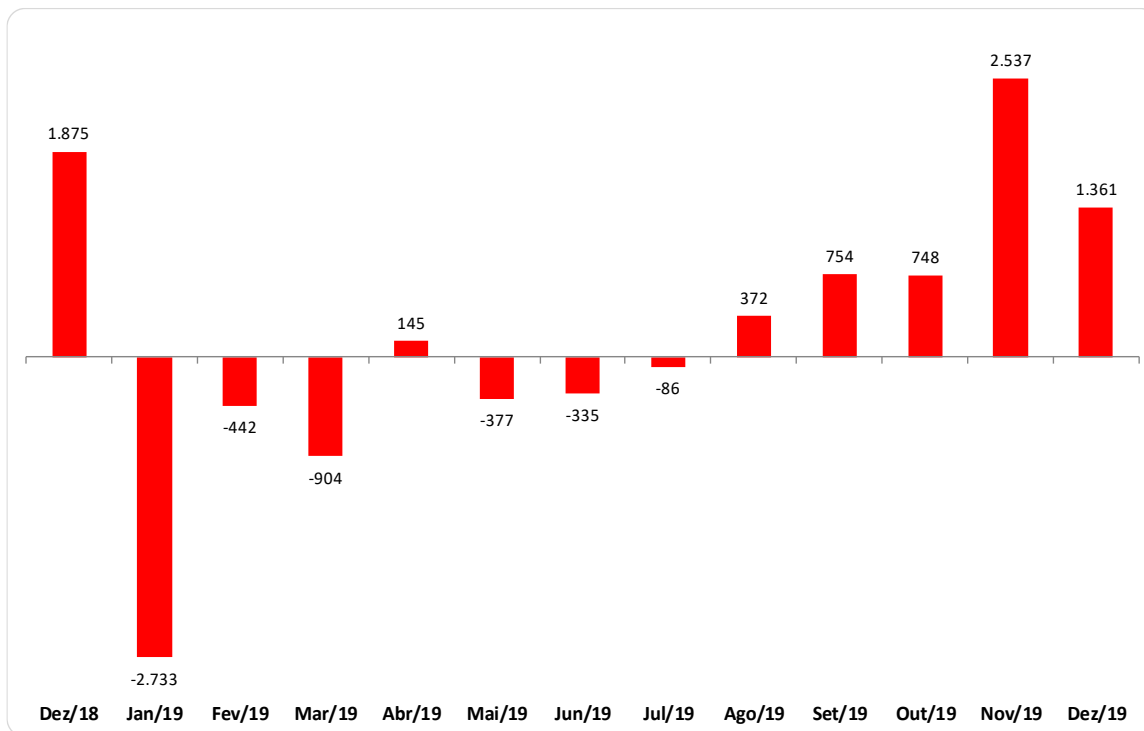


Ilustração 4 - Variação percentual acumulada do número de empregados do comércio varejista ampliado no trimestre

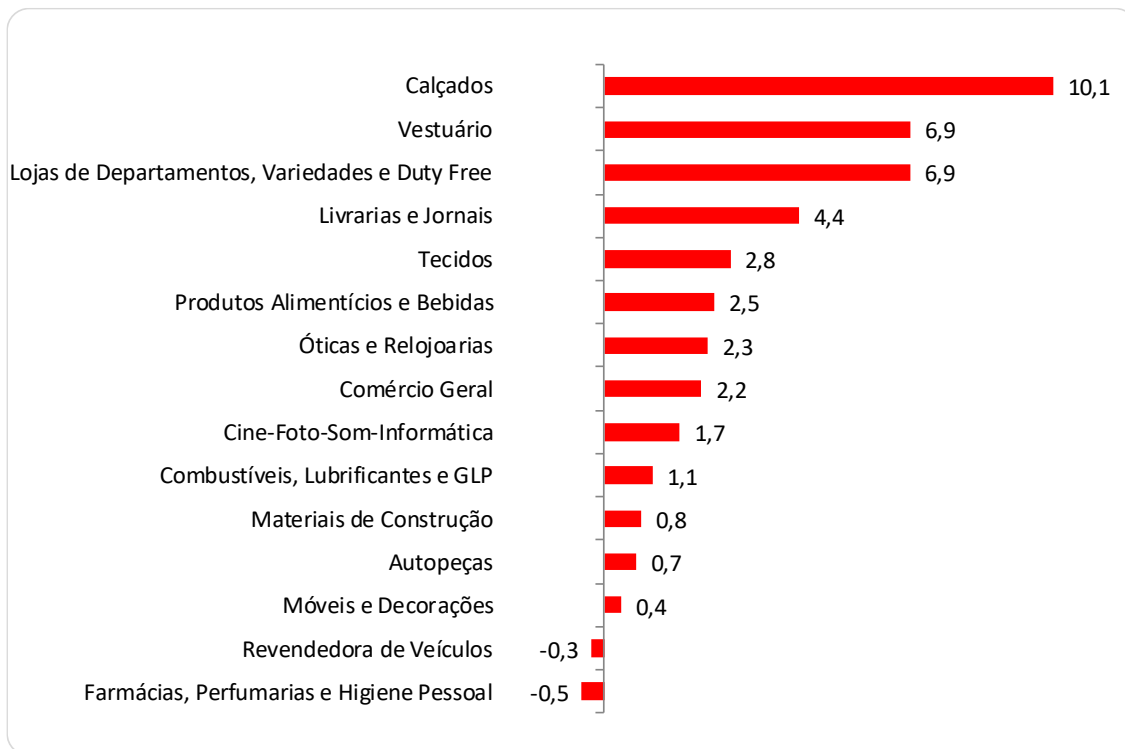


Ilustração 5 - Variação percentual acumulada do número de empregados do comércio varejista ampliado no ano

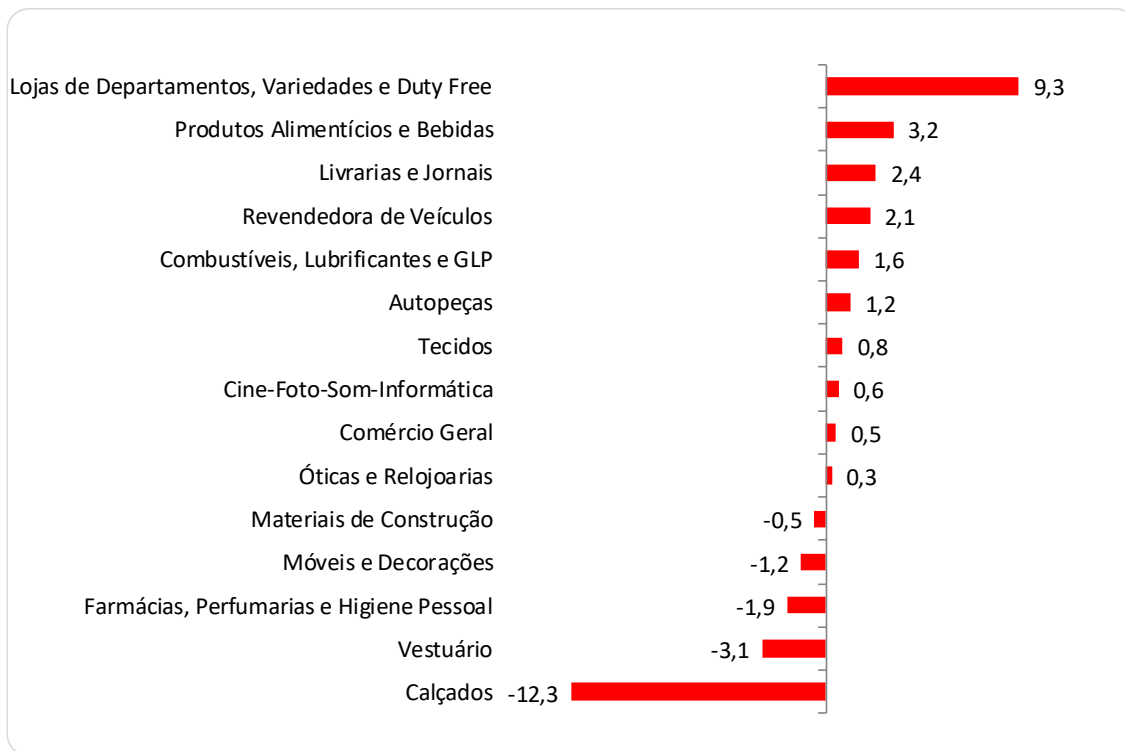


Ilustração 6 - Taxa percentual de empregados admitidos no comércio varejista ampliado nos últimos 13 meses

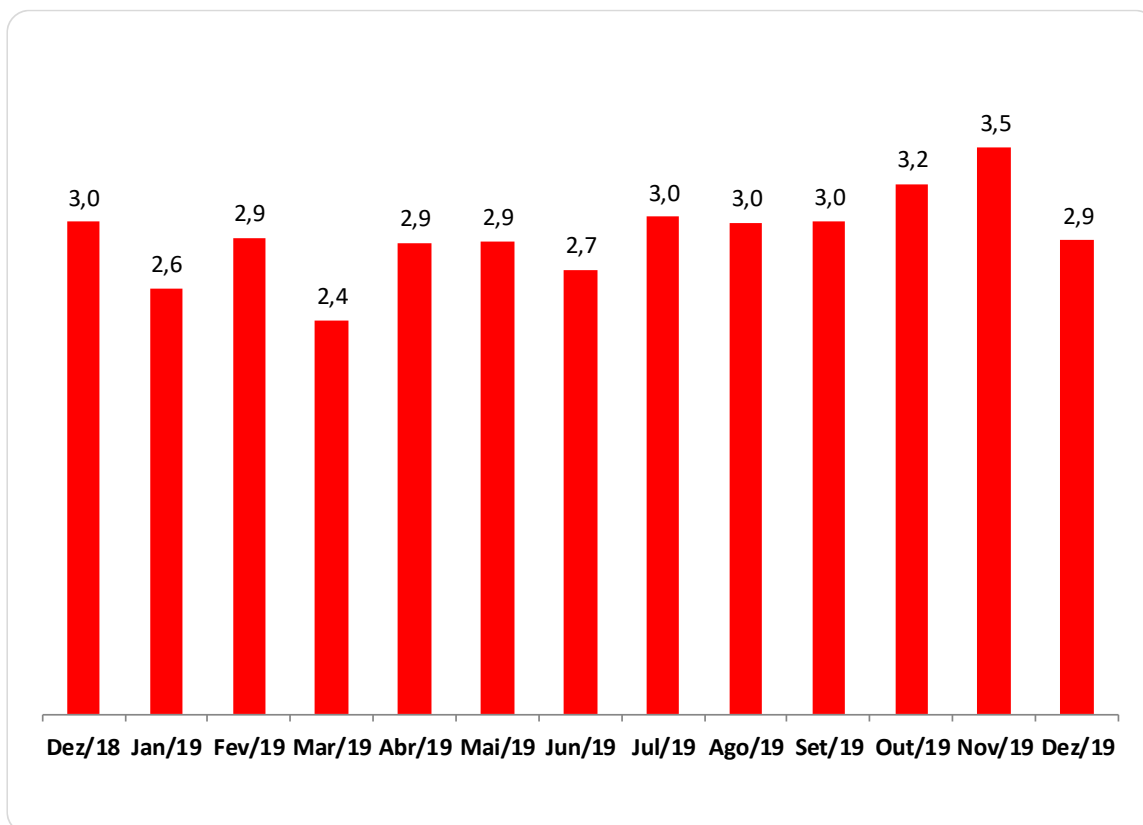


Ilustração 7 - Taxa percentual de empregados demitidos no comércio varejista ampliado nos últimos 13 meses

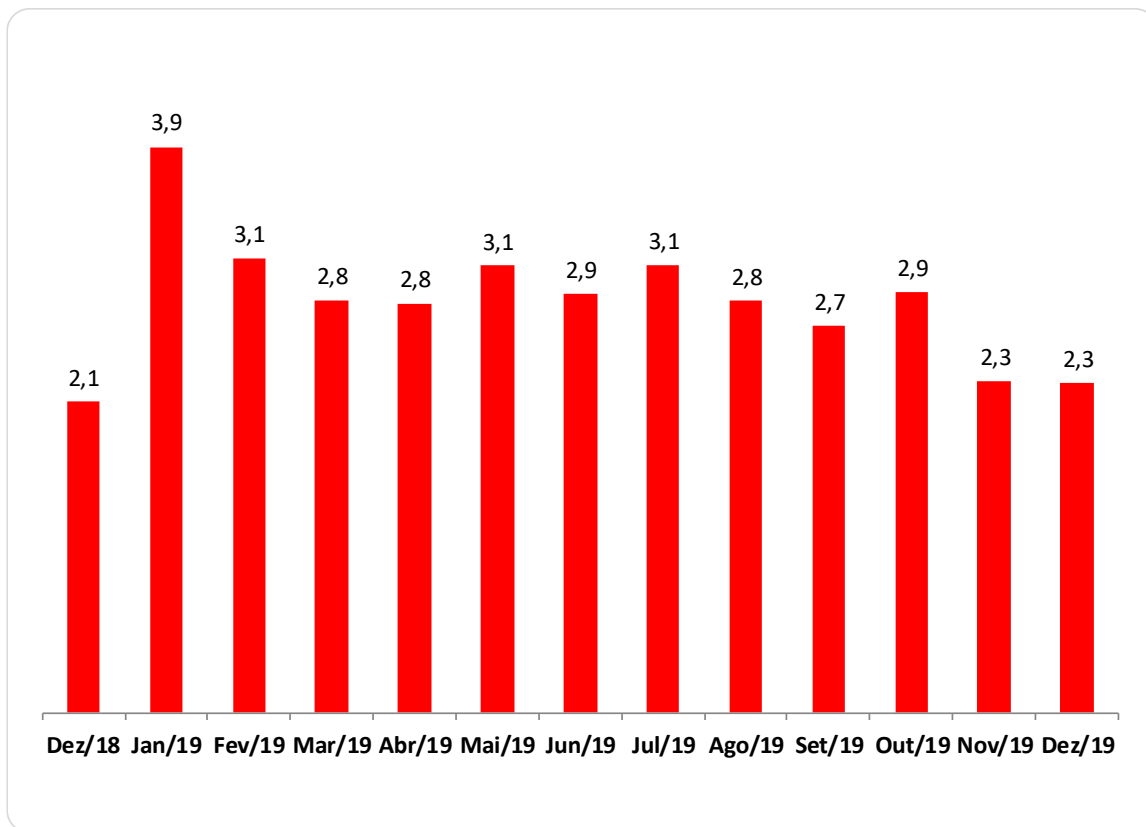


Ilustração 8 - Taxa percentual de rotatividade de empregados no comércio varejista ampliado nos últimos 13 meses

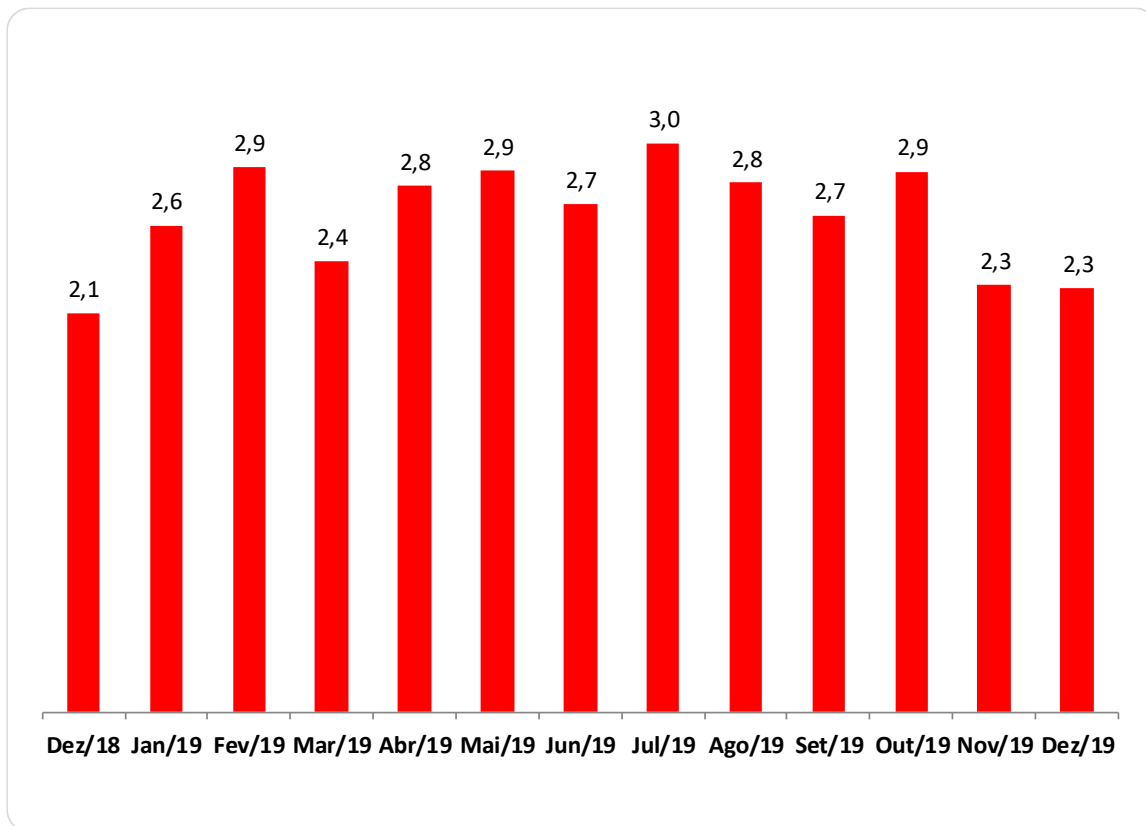
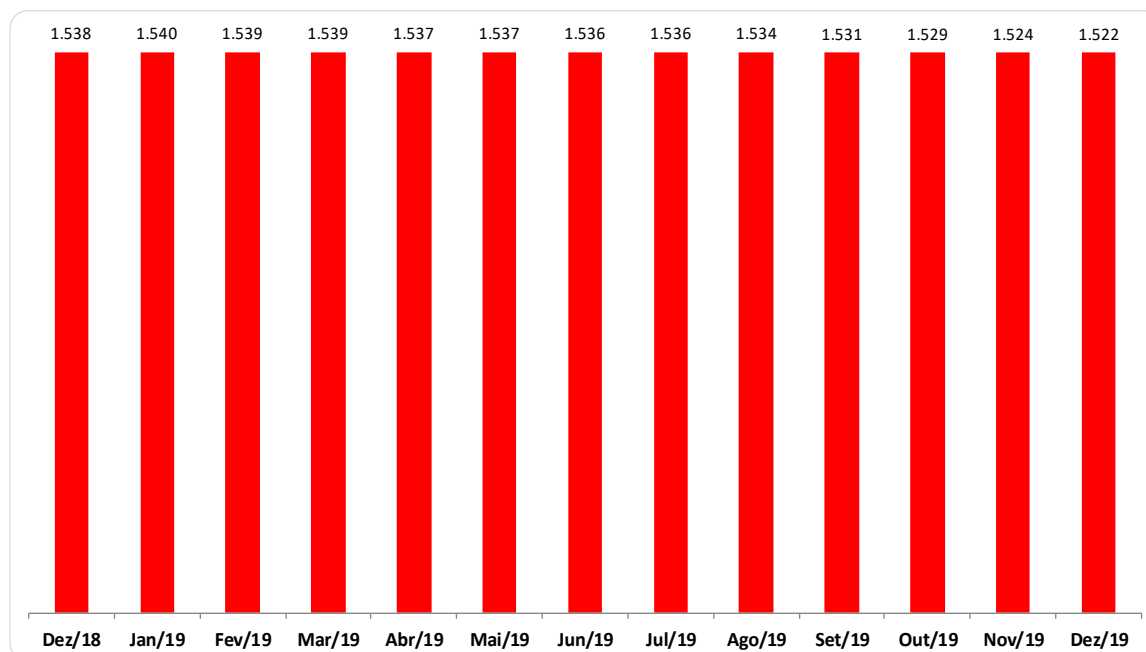


Ilustração 9 - Salário médio mensal dos empregados no comércio varejista ampliado nos últimos 13 meses



## 2. RESULTADOS DETALHADOS DA PESQUISA

Ilustração 10 - Variação do nível de emprego no comércio varejista ampliado frente ao mês anterior

Classes de Atividades	Variação (%)				
	Meses			Acumulada	
	Out/19	Nov/19	Dez/19	Trimestre	No ano
<b>Comércio Geral</b>	<b>0,4</b>	<b>1,2</b>	<b>0,6</b>	<b>2,2</b>	<b>0,5</b>
Cine-Foto-Som-Informática	0,3	0,8	0,6	1,7	0,6
Lojas de Departamentos, Variedades e Duty Free	0,6	6,5	-0,2	6,9	9,3
Móveis e Decorações	0,0	-0,3	0,7	0,4	-1,2
Farmácias, Perfumarias e Higiene Pessoal	0,4	-0,6	-0,2	-0,5	-1,9
Óticas e Relojoarias	-0,3	1,3	1,3	2,3	0,3
Produtos Alimentícios e Bebidas	0,4	1,6	0,5	2,5	3,2
Calçados	3,4	5,1	1,3	10,1	-12,3
Tecidos	0,2	1,2	1,5	2,8	0,8
Vestuário	1,0	3,8	2,0	6,9	-3,1
Combustíveis, Lubrificantes e GLP	0,2	0,3	0,7	1,1	1,6
Materiais de Construção	0,1	0,4	0,3	0,8	-0,5
Revendedora de Veículos	-1,0	-0,3	1,0	-0,3	2,1
Autopeças	-0,2	0,8	0,1	0,7	1,2
Livrarias e Jornais	-0,7	0,9	4,2	4,4	2,4

Ilustração 11 - Taxa de empregados admitidos no comércio varejista ampliado

Classes de Atividades	Variação (%)				
	Meses			Média	
	Out/19	Nov/19	Dez/19	Trimestre	No ano
<b>Comércio Geral</b>	<b>3,2</b>	<b>3,5</b>	<b>2,9</b>	<b>2,9</b>	<b>2,9</b>
Cine-Foto-Som-Informática	3,1	3,1	2,2	2,7	2,7
Lojas de Departamentos, Variedades e Duty Free	4,1	8,7	3,2	3,7	3,7
Móveis e Decorações	2,2	1,6	1,8	2,1	2,1
Farmácias, Perfumarias e Higiene Pessoal	3,0	2,6	2,0	2,7	2,7
Óticas e Relojoarias	3,7	3,9	2,9	3,4	3,4
Produtos Alimentícios e Bebidas	3,3	3,8	2,7	3,1	3,1
Calçados	6,7	7,1	9,7	3,8	3,8
Tecidos	4,6	3,3	4,3	3,1	3,1
Vestuário	4,6	6,2	6,1	3,9	3,9
Combustíveis, Lubrificantes e GLP	2,9	2,9	2,5	3,0	3,0
Materiais de Construção	2,3	2,1	1,6	2,1	2,1
Revendedora de Veículos	2,4	2,5	2,1	2,7	2,7
Autopeças	2,4	2,5	1,5	2,5	2,5
Livrarias e Jornais	2,2	3,3	5,4	3,3	3,3

Ilustração 12 - Taxa de de empregados demitidos no comércio varejista ampliado

Classes de Atividades	Variação (%)				
	Meses			Média	
	Out/19	Nov/19	Dez/19	Trimestre	No ano
<b>Comércio Geral</b>	<b>2,9</b>	<b>2,3</b>	<b>2,3</b>	<b>2,9</b>	<b>2,9</b>
Cine-Foto-Som-Informática	2,8	2,3	1,7	2,6	2,6
Lojas de Departamentos, Variedades e Duty Free	3,5	2,6	3,4	3,0	3,0
Móveis e Decorações	2,2	1,9	1,1	2,2	2,2
Farmácias, Perfumarias e Higiene Pessoal	2,6	3,2	2,3	2,9	2,9
Óticas e Relojoarias	4,0	2,5	1,7	3,4	3,4
Produtos Alimentícios e Bebidas	2,9	2,2	2,2	2,9	2,9
Calçados	3,3	2,2	8,4	5,0	5,0
Tecidos	4,5	2,1	2,9	3,0	3,0
Vestuário	3,6	2,5	4,1	4,2	4,2
Combustíveis, Lubrificantes e GLP	2,8	2,6	1,8	2,9	2,9
Materiais de Construção	2,2	1,7	1,2	2,1	2,1
Revendedora de Veículos	3,4	2,8	1,2	2,6	2,6
Autopeças	2,6	1,7	1,4	2,4	2,4
Livrarias e Jornais	2,9	2,4	1,4	3,1	3,1

Ilustração 13 - Taxa de rotatividade de empregados no comércio varejista ampliado

Classes de Atividades	Variação (%)				
	Meses			Média	
	Out/19	Nov/19	Dez/19	Trimestre	No ano
<b>Comércio Geral</b>	<b>2,9</b>	<b>2,3</b>	<b>2,3</b>	<b>2,9</b>	<b>2,9</b>
Cine-Foto-Som-Informática	2,8	2,3	1,7	2,6	2,6
Lojas de Departamentos, Variedades e Duty Free	3,5	2,6	3,2	3,0	3,0
Móveis e Decorações	2,2	1,6	1,1	2,1	2,1
Farmácias, Perfumarias e Higiene Pessoal	2,6	2,6	2,0	2,7	2,7
Óticas e Relojoarias	3,7	2,5	1,7	3,4	3,4
Produtos Alimentícios e Bebidas	2,9	2,2	2,2	2,9	2,9
Calçados	0,0	0,0	0,0	0,0	0,0
Tecidos	3,3	2,2	8,4	3,8	3,8
Vestuário	4,5	2,1	2,9	3,0	3,0
Combustíveis, Lubrificantes e GLP	3,6	2,5	4,1	3,9	3,9
Materiais de Construção	2,8	2,6	1,8	2,9	2,9
Revendedora de Veículos	2,2	1,7	1,2	2,1	2,1
Autopeças	2,4	2,5	1,2	2,6	2,6
Livrarias e Jornais	2,4	1,7	1,4	2,4	2,4

Ilustração 14 - Salário médio mensal dos empregados no comércio varejista ampliado

Classes de Atividades	Valores em R\$				
	Meses			Média	
	Out/19	Nov/19	Dez/19	Trimestre	No ano
<b>Comércio Geral</b>	<b>1.529</b>	<b>1.524</b>	<b>1.522</b>	<b>1.534</b>	<b>1.534</b>
Cine-Foto-Som-Informática	1.433	1.430	1.429	1.438	1.438
Lojas de Departamentos, Variedades e Duty Free	1.572	1.556	1.556	1.587	1.587
Móveis e Decorações	1.612	1.613	1.609	1.616	1.616
Farmácias, Perfumarias e Higiene Pessoal	1.829	1.827	1.825	1.833	1.833
Óticas e Relojoarias	1.445	1.439	1.437	1.448	1.448
Produtos Alimentícios e Bebidas	1.349	1.347	1.347	1.352	1.352
Calçados	1.808	1.780	1.772	1.808	1.808
Tecidos	1.363	1.361	1.359	1.372	1.372
Vestuário	1.470	1.461	1.456	1.475	1.475
Combustíveis, Lubrificantes e GLP	1.459	1.458	1.457	1.461	1.461
Materiais de Construção	1.468	1.466	1.464	1.474	1.474
Revendedora de Veículos	3.164	3.153	3.136	3.183	3.183
Autopeças	1.555	1.553	1.552	1.563	1.563
Livrarias e Jornais	1.373	1.373	1.368	1.383	1.383