



ÍNDICE DE CONFIANÇA DOS EMPRESÁRIOS
DO COMÉRCIO DE BENS, SERVIÇOS E TURISMO DO ESTADO DO CEARÁ (CE)
- JAN-FEV 2020 -

Elaboração:
Francisco Estevam Martins de Oliveira, Estatístico

SUMÁRIO

Ilustração 1 - Índices de confiança dos empresários	3
Ilustração 2 - Índice da Situação Presente dos Empresários (ISP) desagregado - em pontos	4
Ilustração 3 - Índice de Expectativas dos Empresários (IEF) desagregado - em pontos	4
Ilustração 3 - Índice de Investimentos dos Empresários (IIE) desagregado - em pontos	5
Ilustração 5 - Percepções dos empresários sobre as condições gerais da economia brasileira nos últimos 12 meses	6
Ilustração 6 - Percepções dos empresários sobre as condições gerais do seu setor de atividade nos últimos seis meses	7
Ilustração 7 - Percepções dos empresários sobre as condições gerais de sua empresa nos últimos seis meses.....	8
Ilustração 8 - Expectativas dos empresários com relação ao seu setor de atividade nos próximos seis meses	9
Ilustração 9 - Expectativas dos empresários com relação à sua empresa nos próximos seis meses	10
Ilustração 10 - Expectativas dos empresários com relação ao faturamento de sua empresa nos próximos seis meses .	11
Ilustração 11 - Expectativas dos empresários com relação ao número de empregados de sua empresa nos próximos seis meses.....	12
Ilustração 12 - Expectativas dos empresários com relação ao nível de estoques de sua empresa	13
Ilustração 13 - Expectativas dos empresários com relação ao nível de investimentos de sua empresa.....	14

Ilustração 1 - Índices de confiança dos empresários

1.1 Variações bimestrais

Meses	Índices							
	Valor - em pts				Variação - em (%)			
	ICE	ISP	ISF	IIE	ICE	ISP	ISF	IIE
Jan-Fev/19	105,1	77,5	133,7	94,7	4,1	4,5	2,8	-6,2
Mar-Abr/19	92,5	72,0	114,9	83,1	-12,0	-7,2	-14,0	-12,3
Mai-Jun/19	99,3	81,3	118,6	91,5	7,3	13,0	3,2	10,1
Jul-Ago/19	99,8	76,1	125,2	89,7	0,6	-6,4	5,6	-1,9
Set-Out/19	99,3	74,4	124,3	90,9	-0,6	-2,2	-0,8	1,2
Nov-Dez/19	101,0	74,2	130,0	89,0	1,7	-0,3	4,6	-2,0
Jan-Fev/20	103,2	79,6	130,8	89,8	2,2	7,3	0,6	0,8

ICE: Índice de Confiança do Empresário

ISP: Índice da Situação Presente

ISF: Índice da Situação Futura

IIE: Índice de Investimentos das Empresas

1.2 Evolução do Índice Geral (ICE) - em pontos

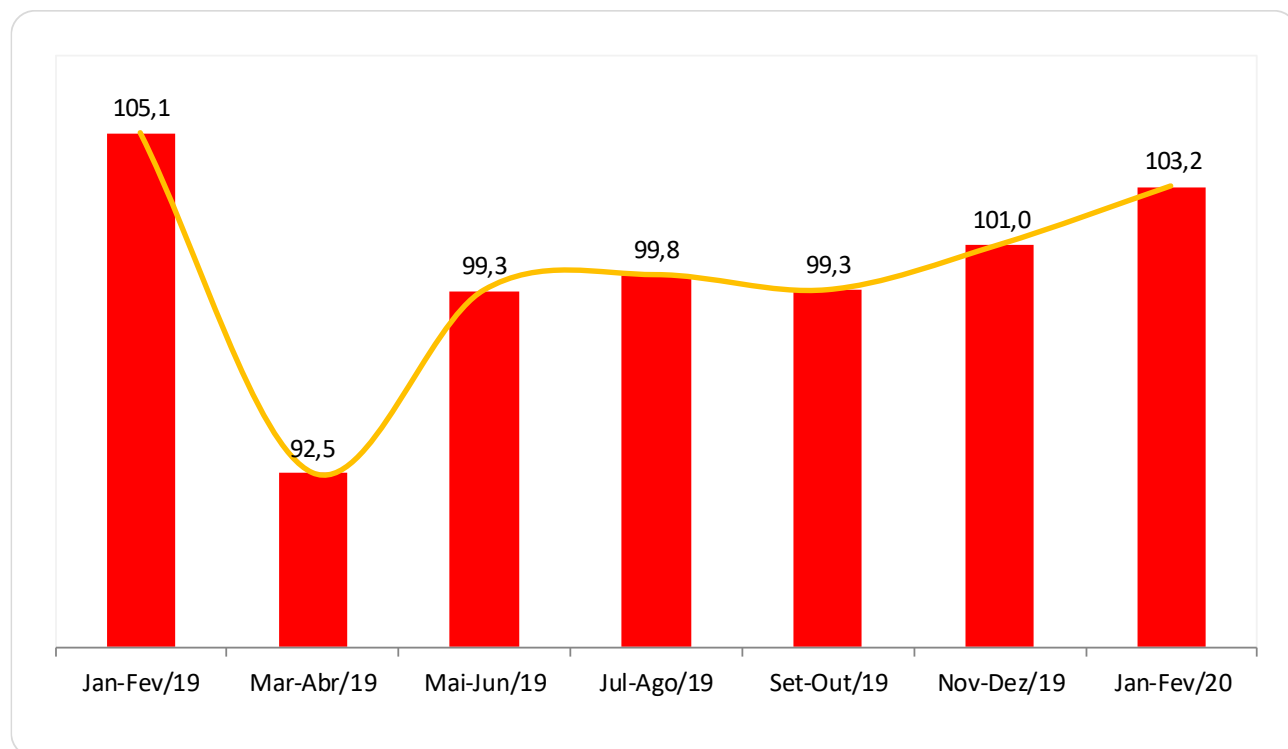


Ilustração 2 - Índice da Situação Presente dos Empresários (ISP) desagregado - em pontos

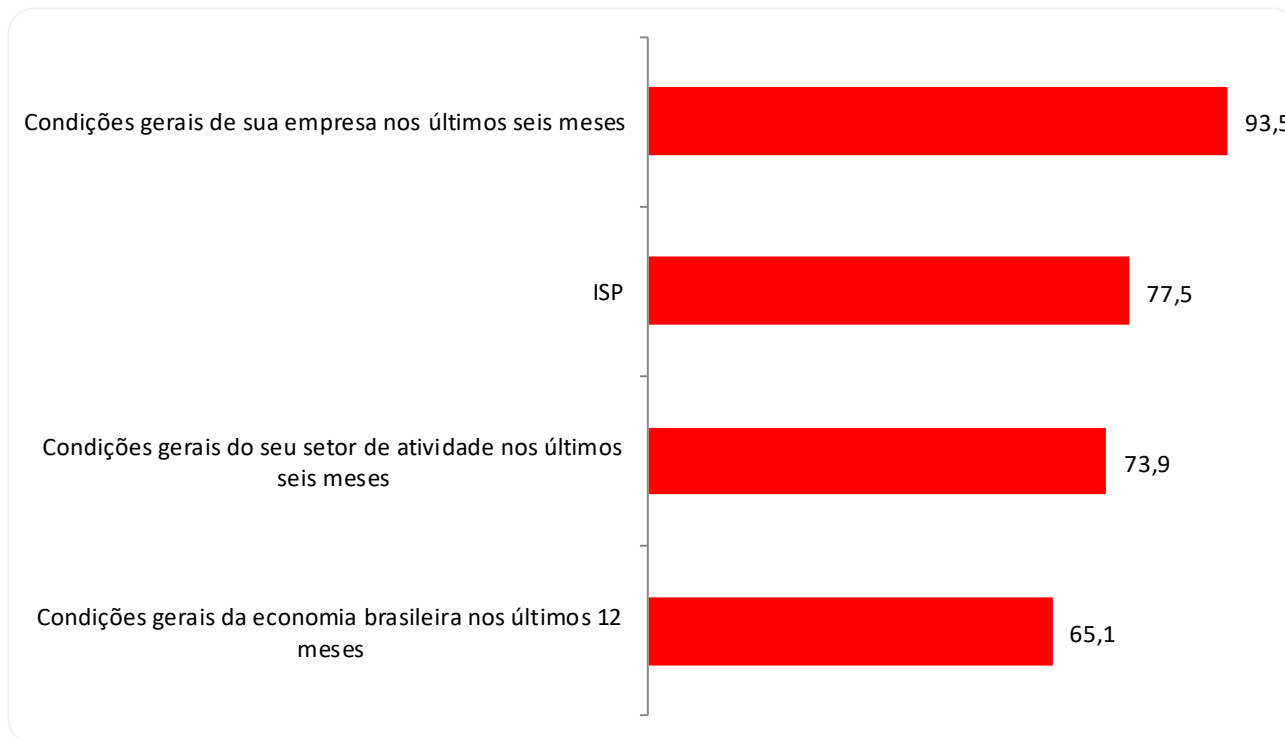


Ilustração 3 - Índice da Situação Futura dos Empresários (ISF) desagregado - em pontos

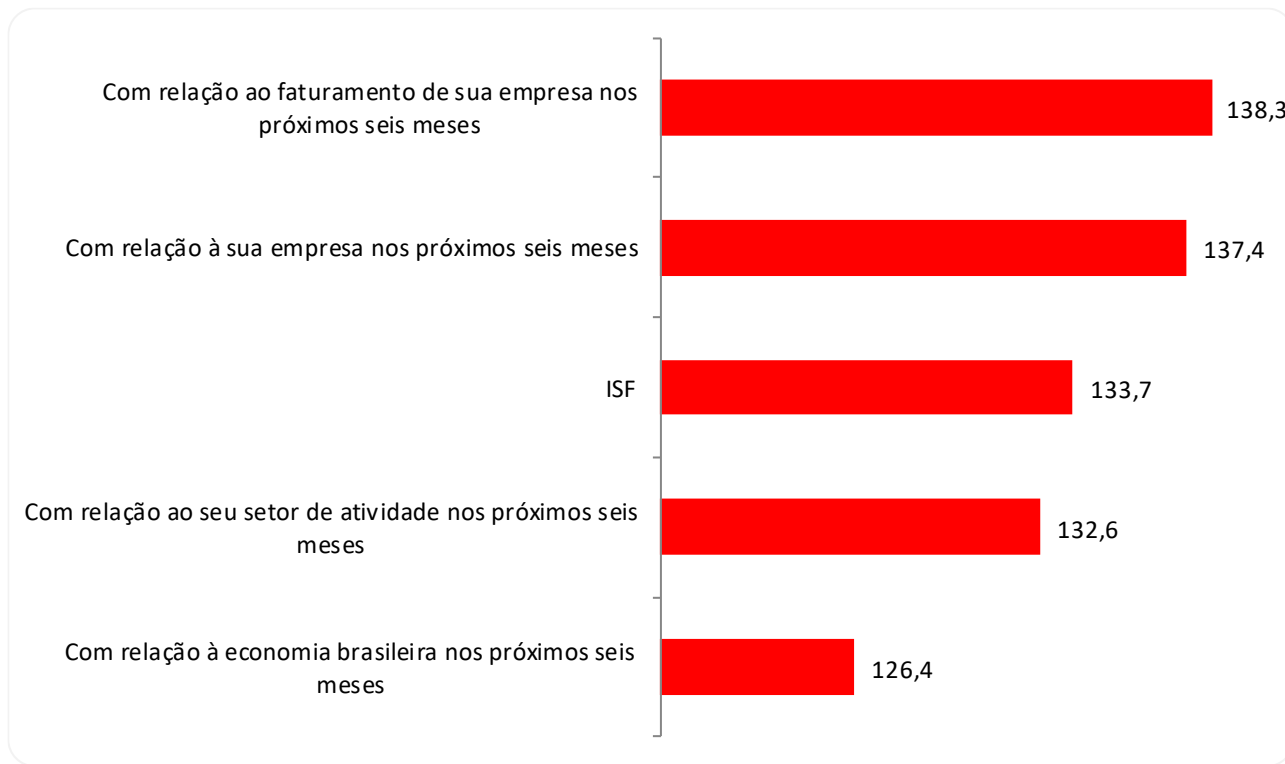
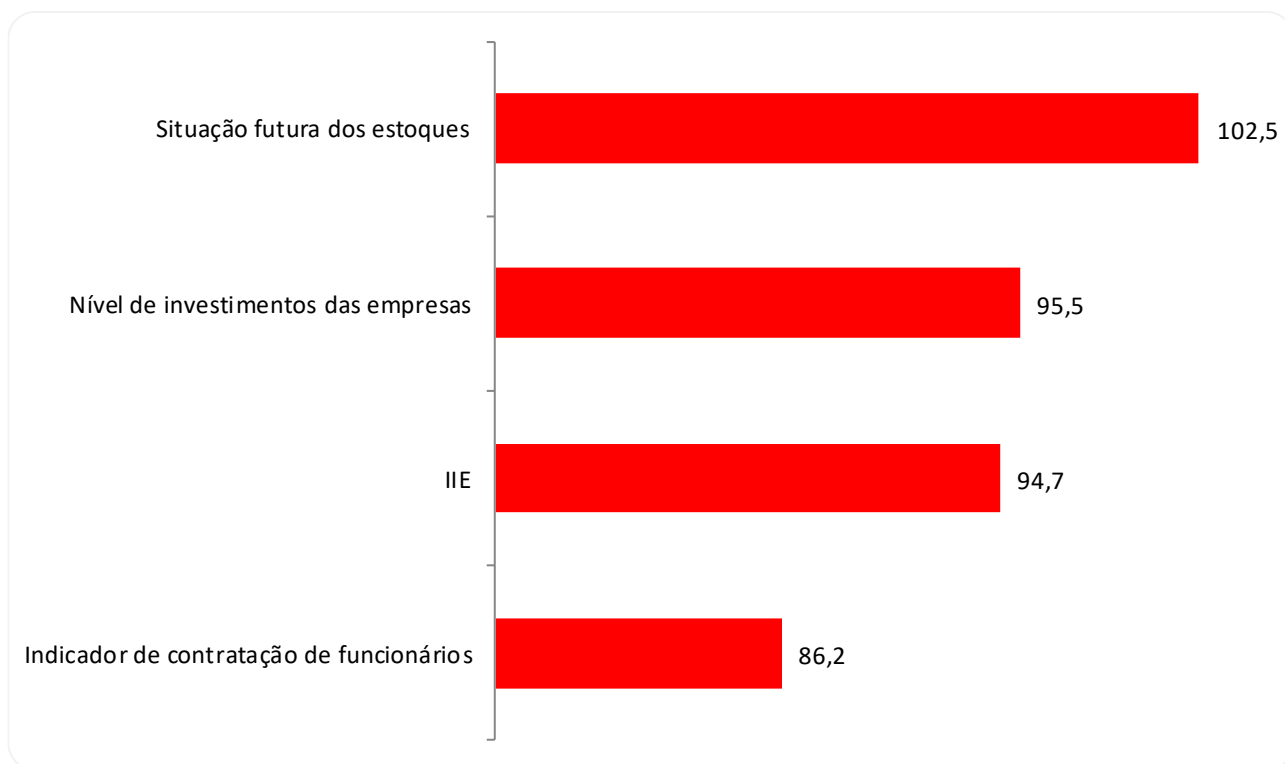
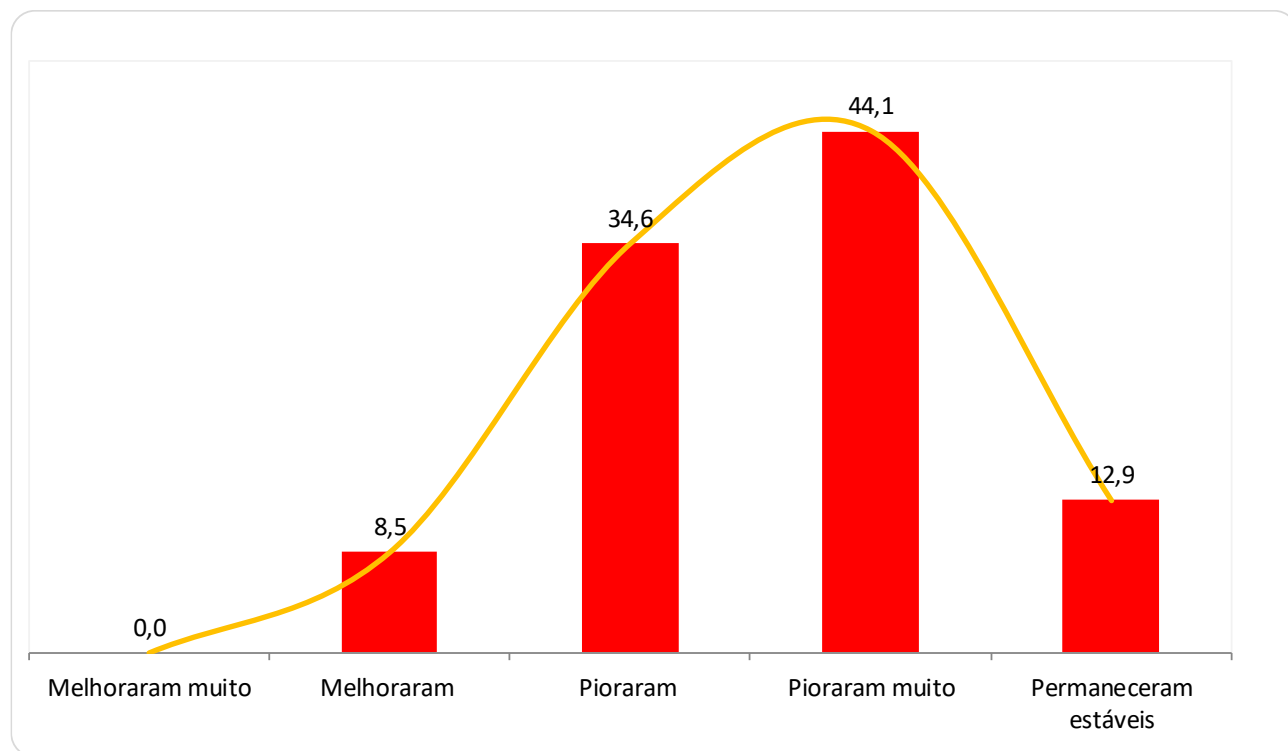


Ilustração 4 - Índice de Investimentos dos Empresários (IIE) desagregado - em pontos



Iustração 5 - Percepções dos empresários sobre as condições gerais da economia brasileira nos últimos 12 meses

5.1 Composição do Indicador no bimestre - em %



Escala semântica obtida: 69,3 pontos

5.2 Evolução do Indicador - em pontos

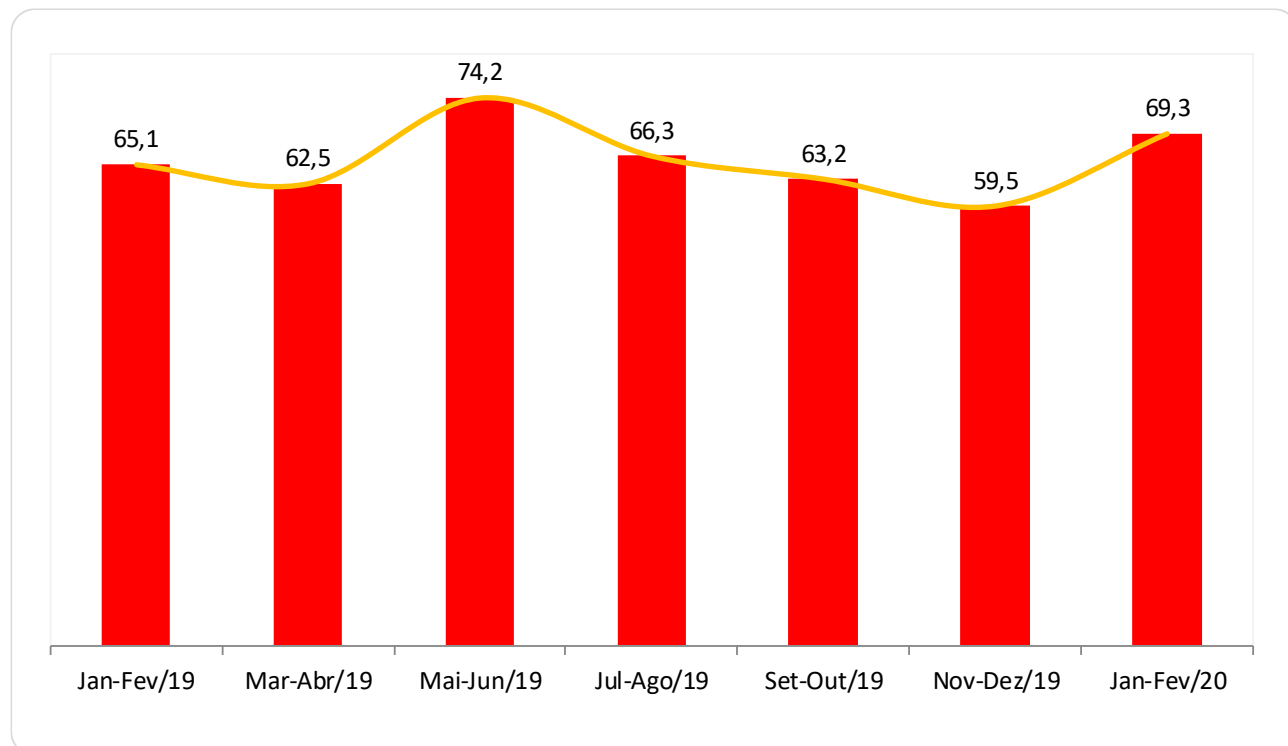
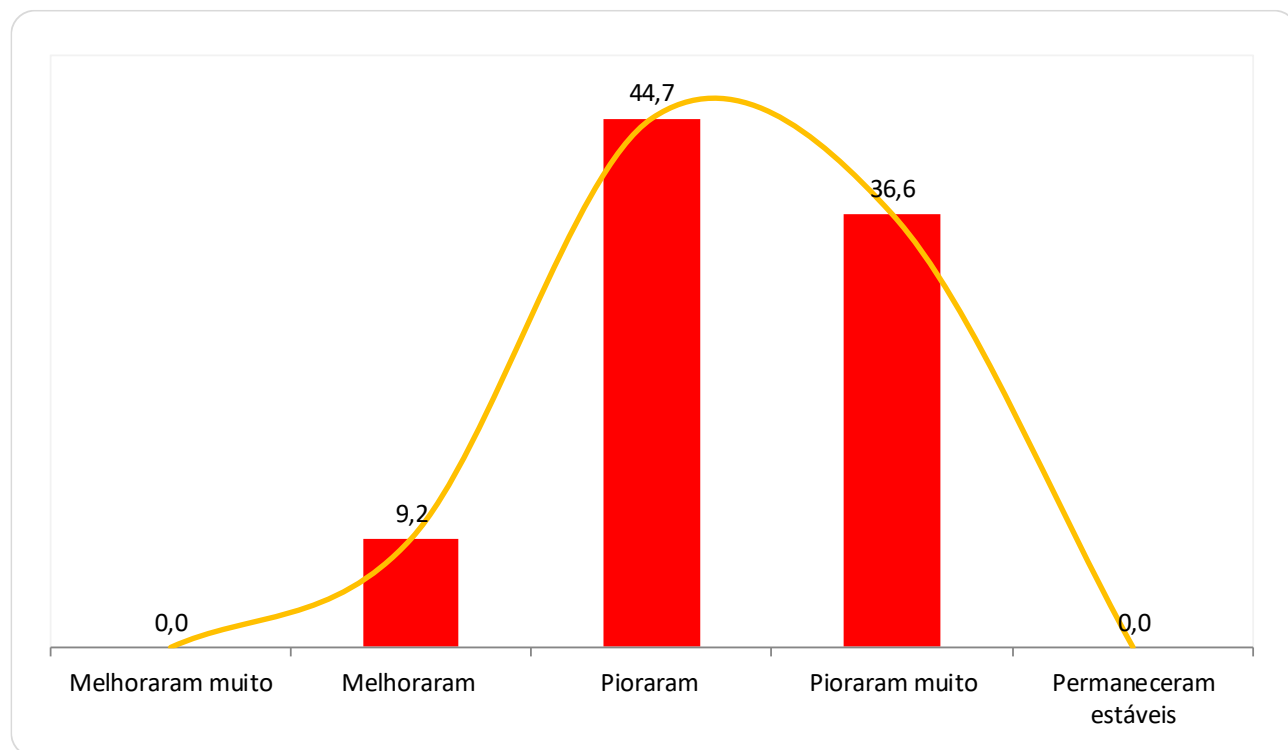


Ilustração 6 - Percepções dos empresários sobre as condições gerais do seu setor de atividade nos últimos seis meses

6.1 Composição do Indicador no bimestre - em %



Escala semântica obtida: 76,8 pontos

6.2 Evolução do Indicador - em pontos

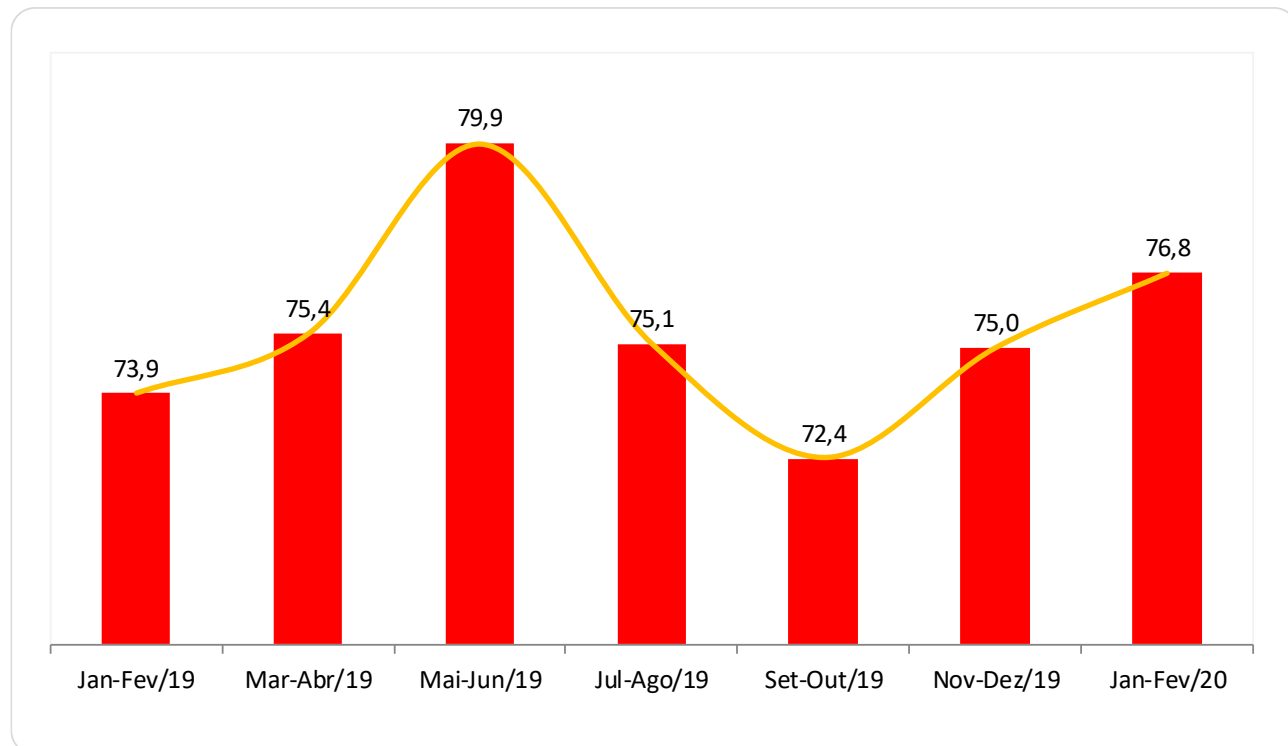
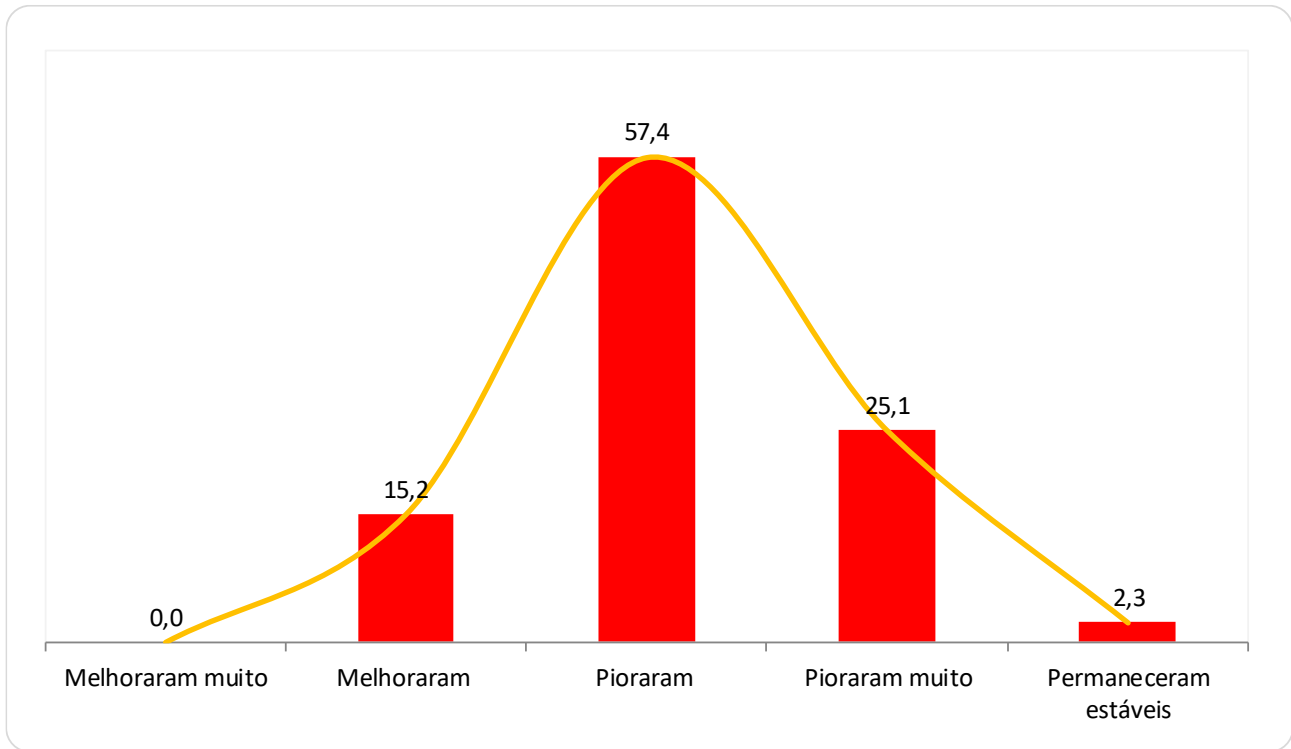


Ilustração 7 - Percepções dos empresários sobre as condições gerais de sua empresa nos últimos seis meses

7.1 Composição do Indicador no bimestre - em %



Escala semântica obtida: 92,7 pontos

7.2 Evolução do Indicador - em pontos

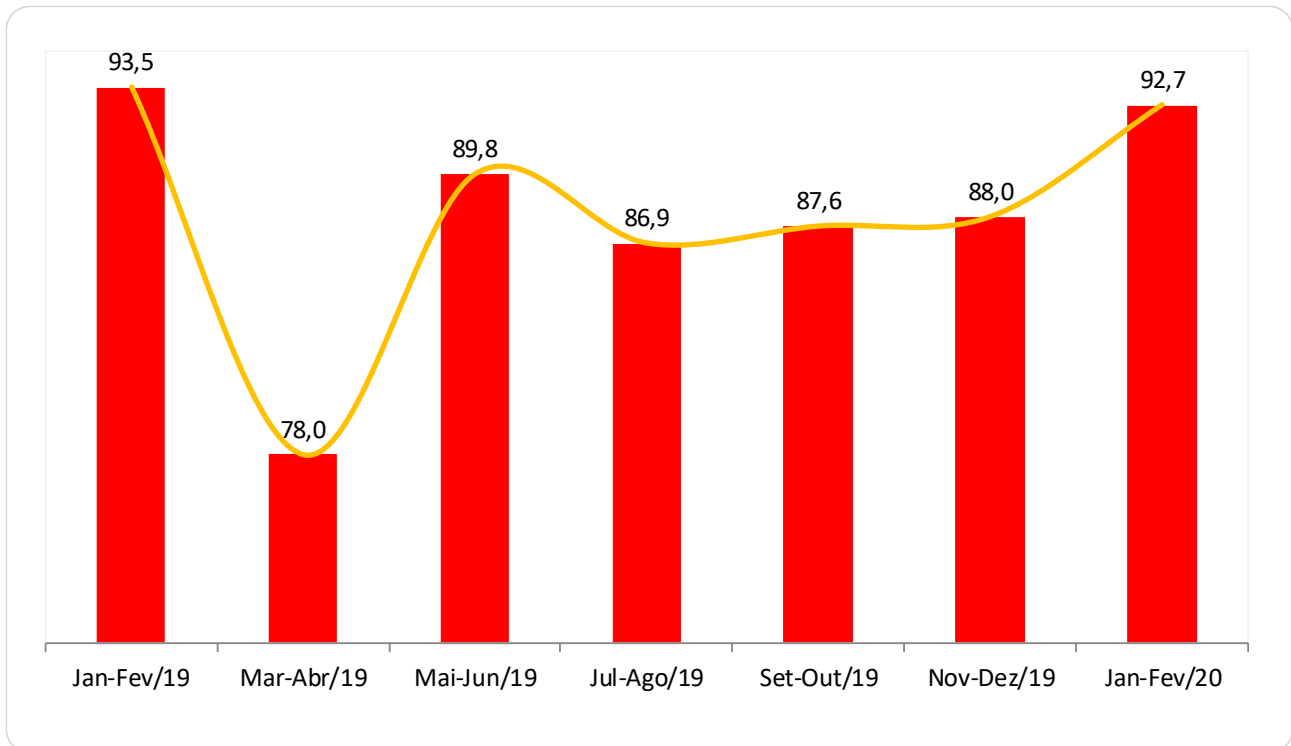
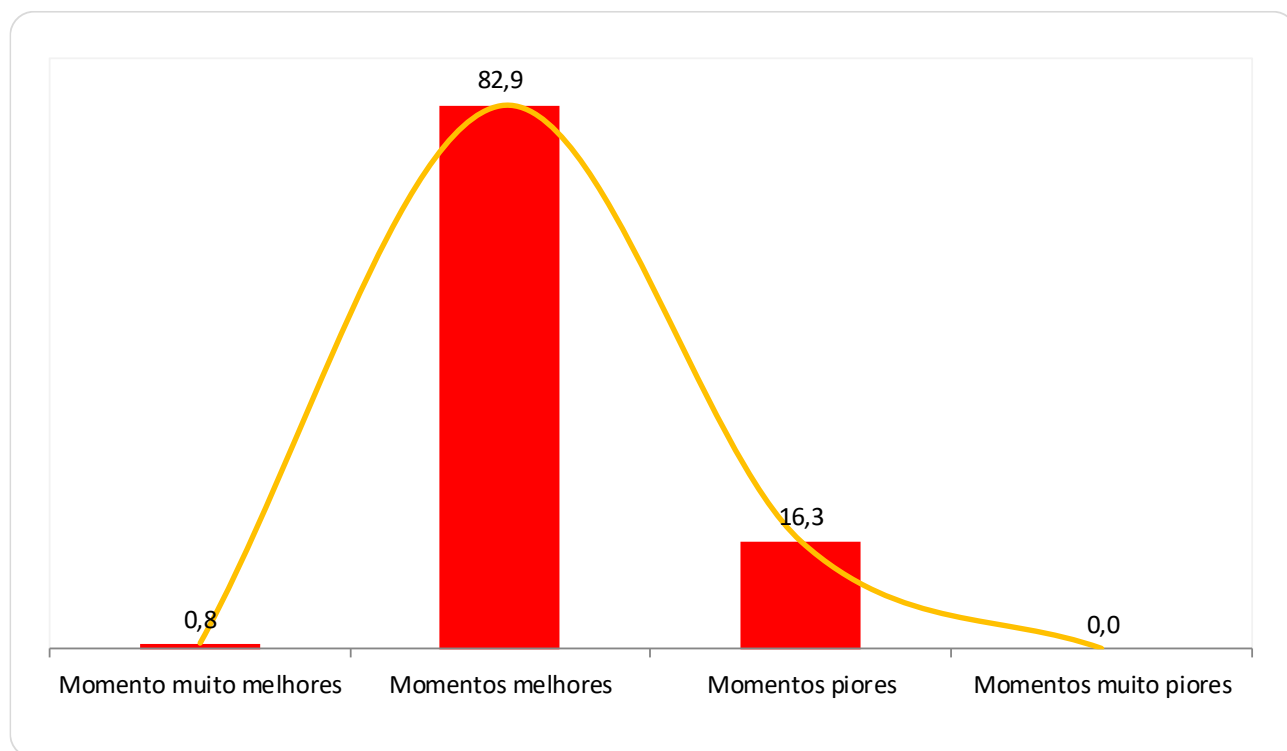


Ilustração 8 - Expectativas dos empresários com relação ao seu setor de atividade nos próximos seis meses

8.1 Composição do Indicador no bimestre - em %



Escala semântica obtida: 134,1 pontos

8.2 Evolução do Indicador - em pontos

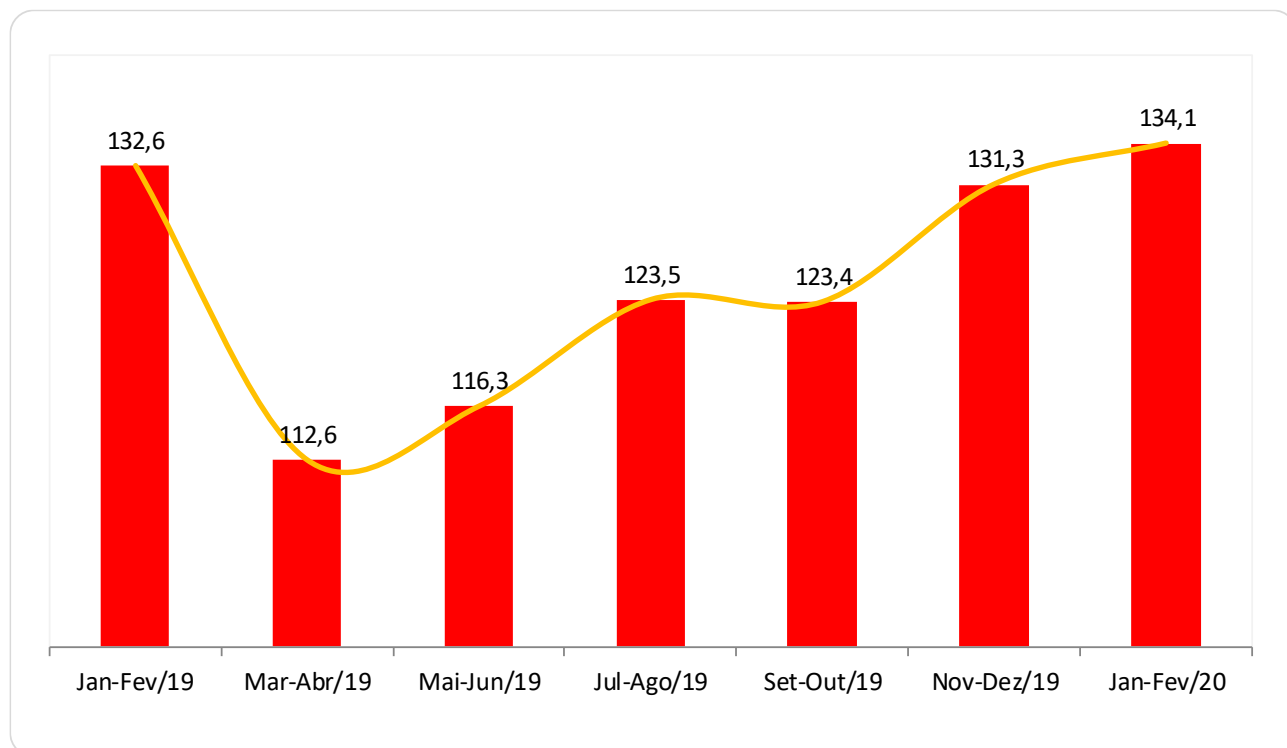
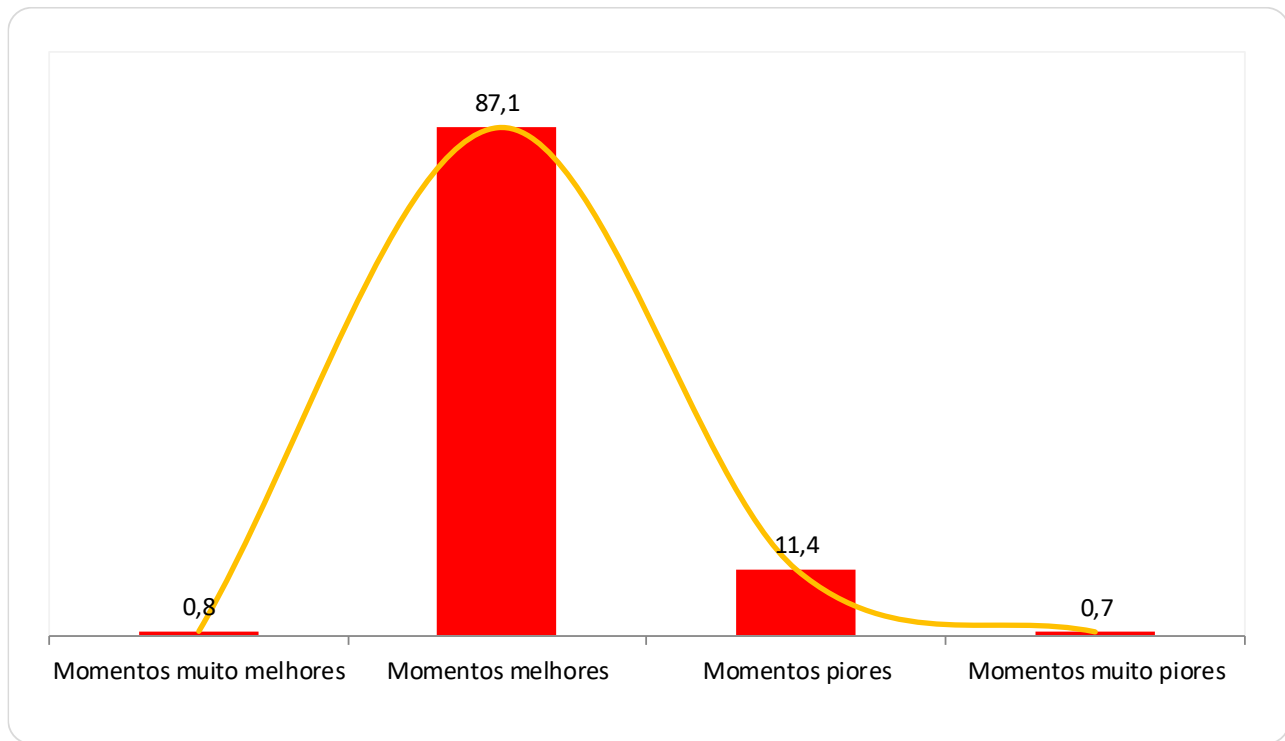


Ilustração 9 - Expectativas dos empresários com relação à sua empresa nos próximos seis meses

9.1 Composição do Indicador no bimestre - em %



Escala semântica obtida: 138,0 pontos

9.2 Evolução do Indicador - em pontos

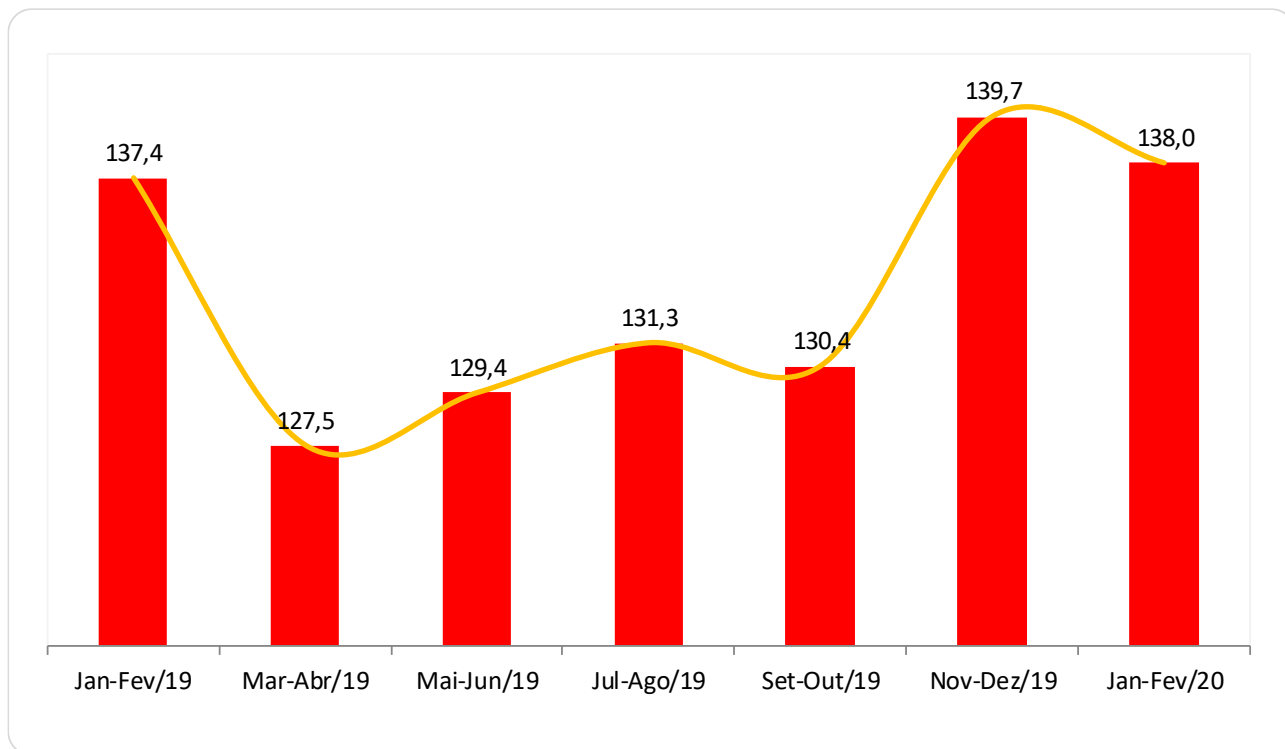
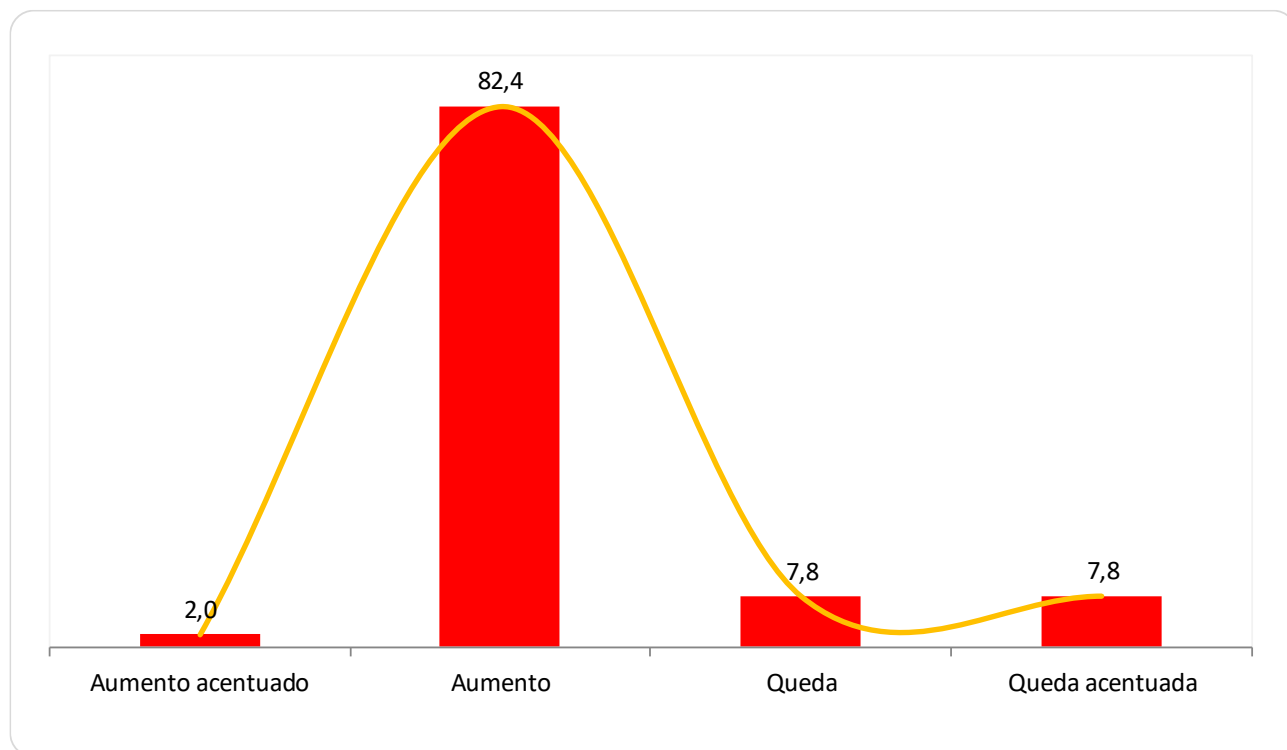


Ilustração 10 - Expectativas dos empresários com relação ao faturamento de sua empresa nos próximos seis meses

10.1 Composição do Indicador no bimestre - em %



Escala semântica obtida: 131,4 pontos

10.2 Evolução do Indicador - em pontos

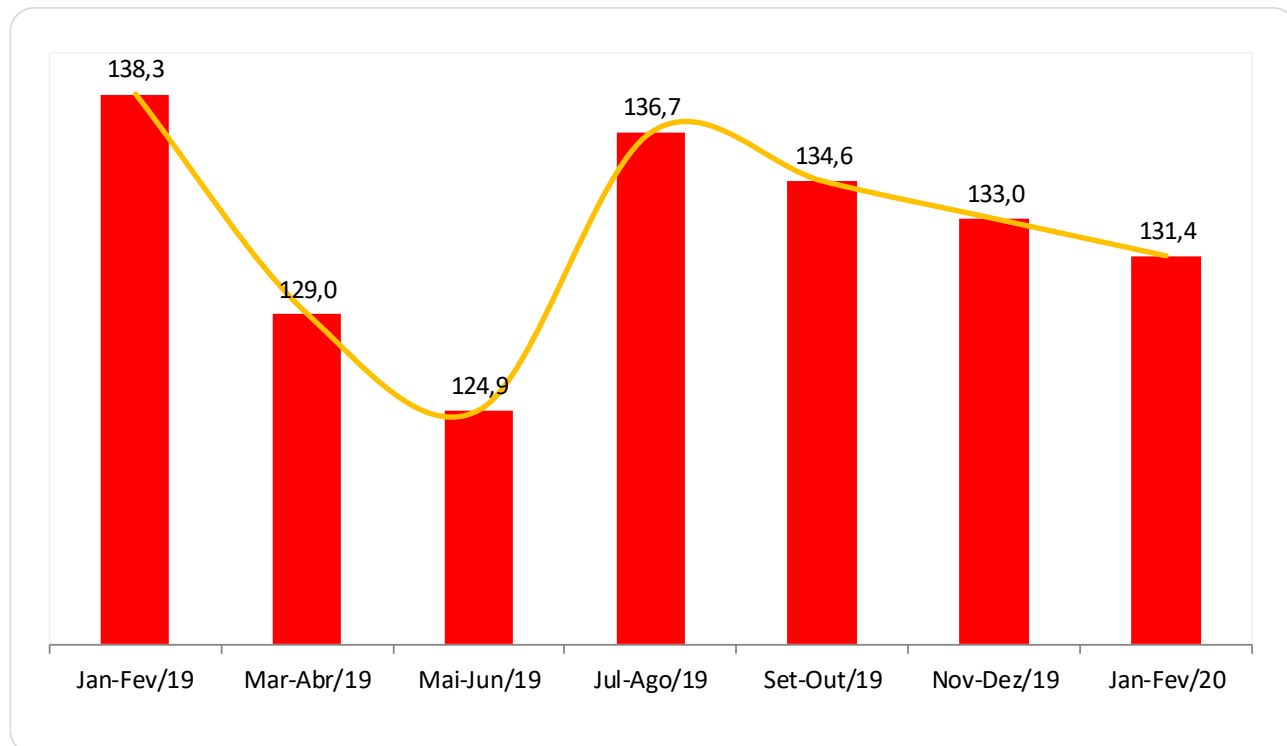
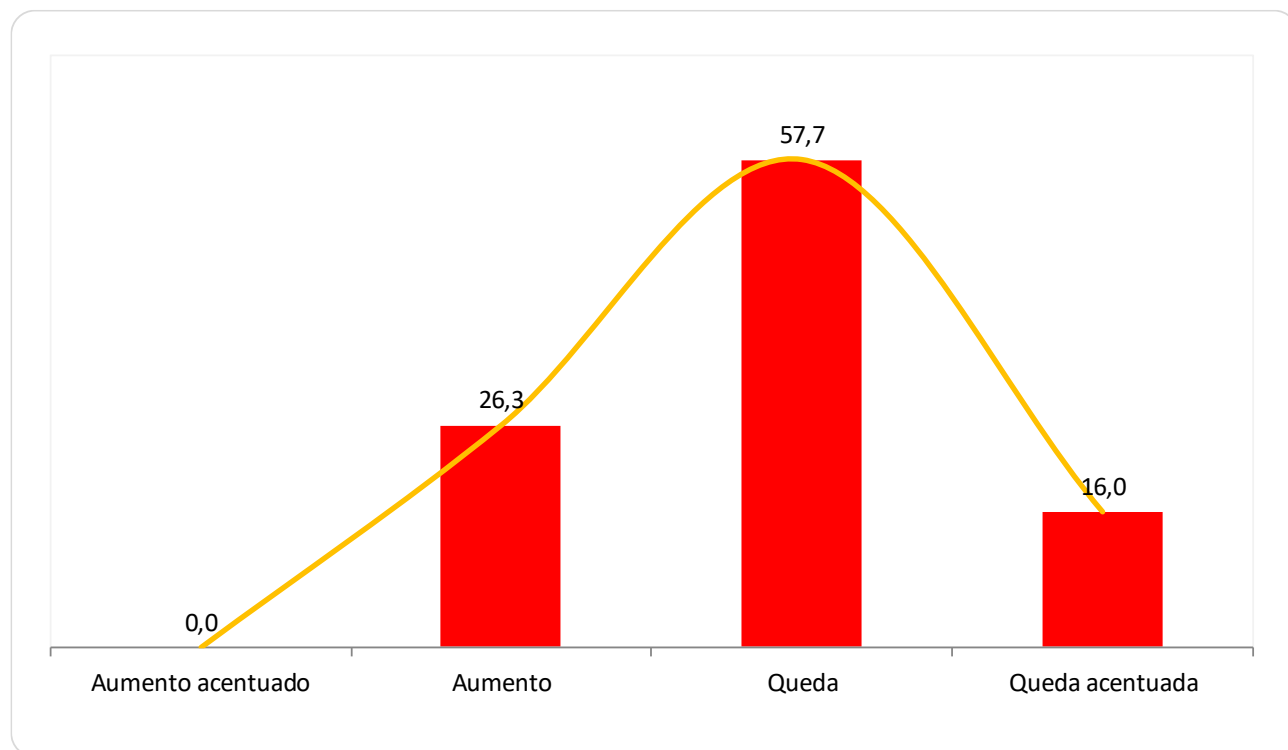


Ilustração 11 – Avaliação dos empresários com relação ao número de empregados de sua empresa nos próximos seis meses

11.1 Composição do Indicador no bimestre - em %



Escala semântica obtida: 68,3 pontos

11.2 Evolução do Indicador - em pontos

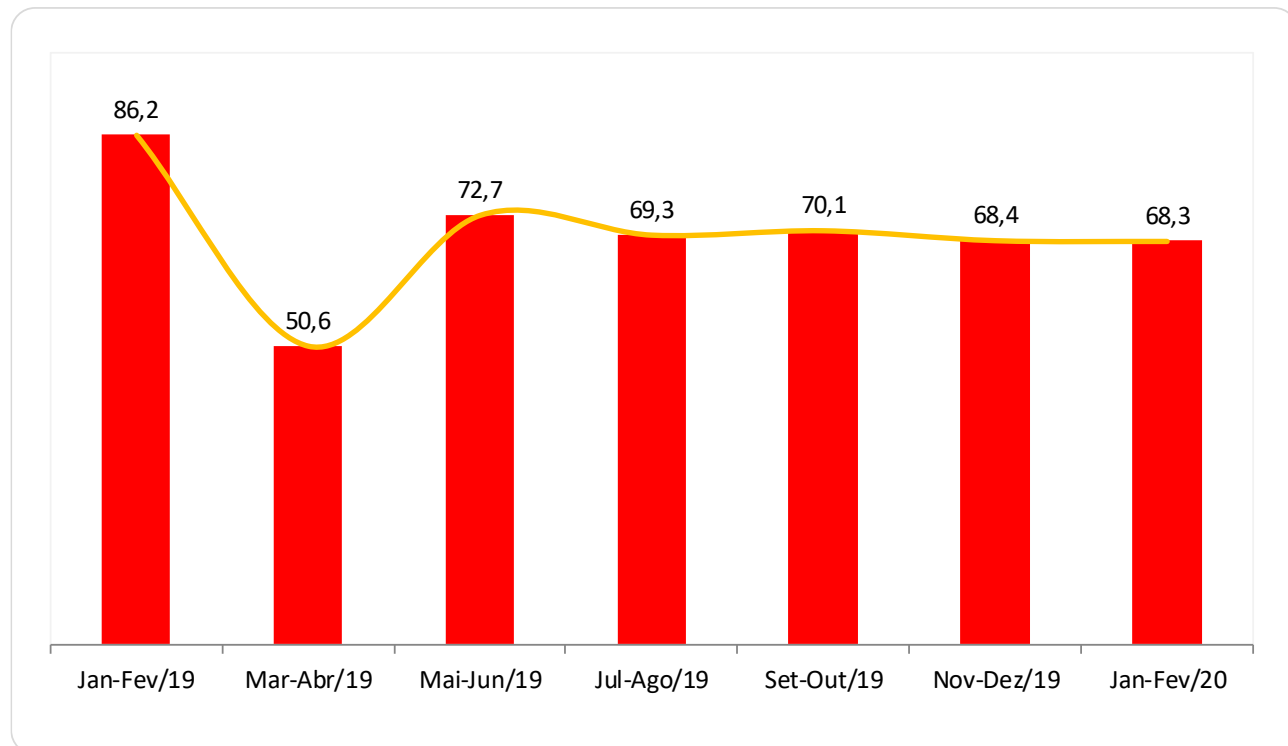
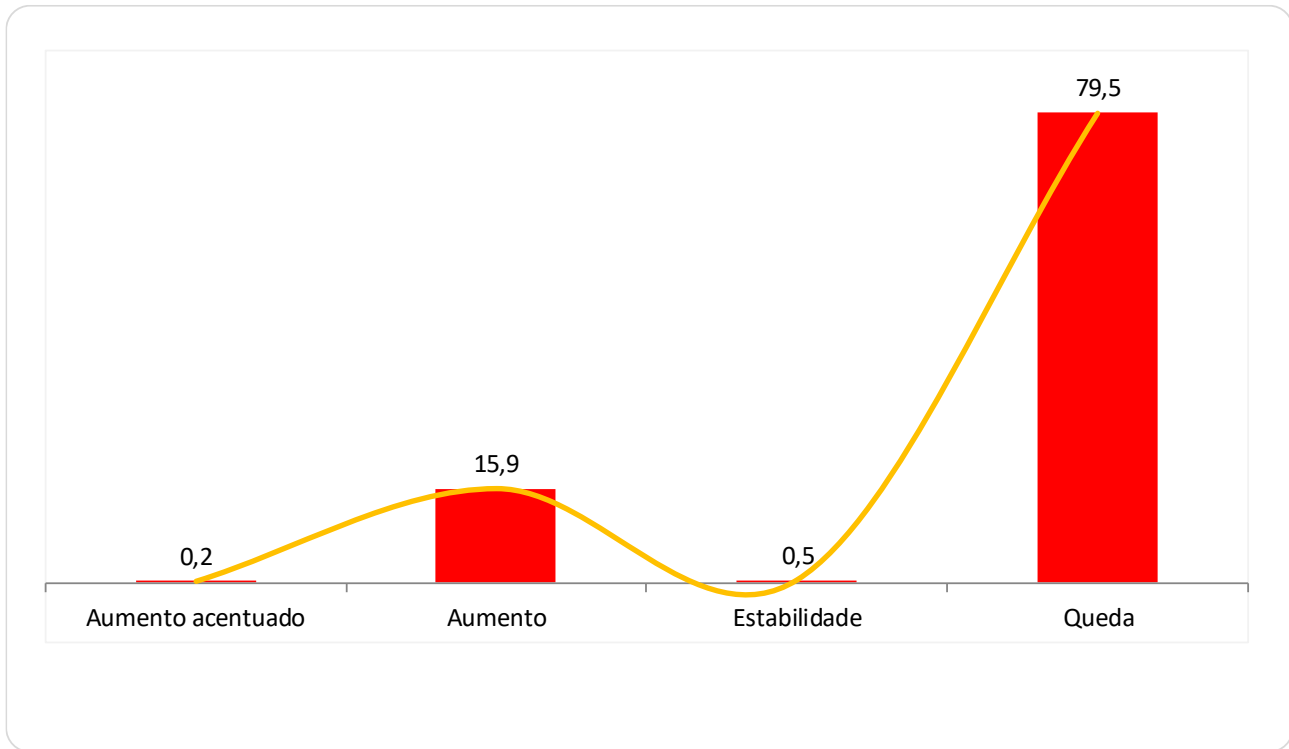


Ilustração 12 - Avaliação dos empresários com relação ao nível de estoques de sua empresa

12.1 Composição do Indicador no bimestre - em %



Escala semântica obtida: 105,8 pontos

12.2 Evolução do Indicador - em pontos

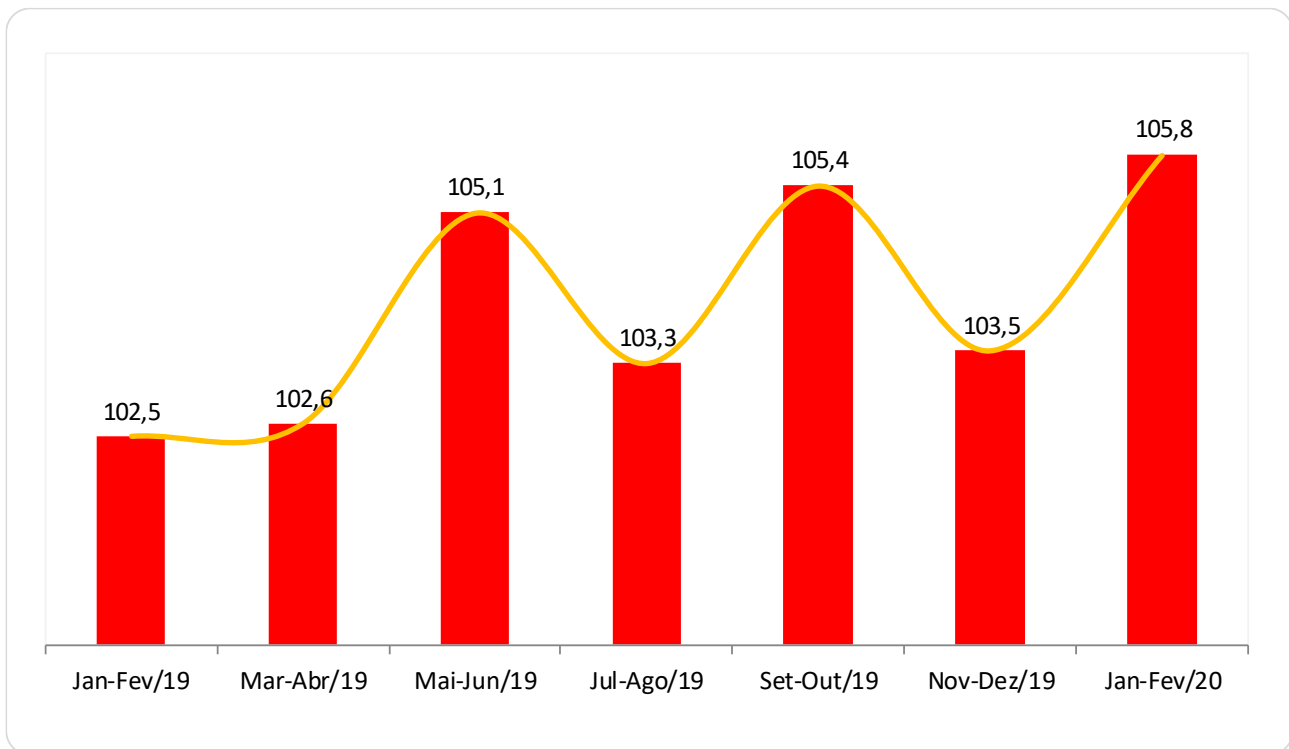
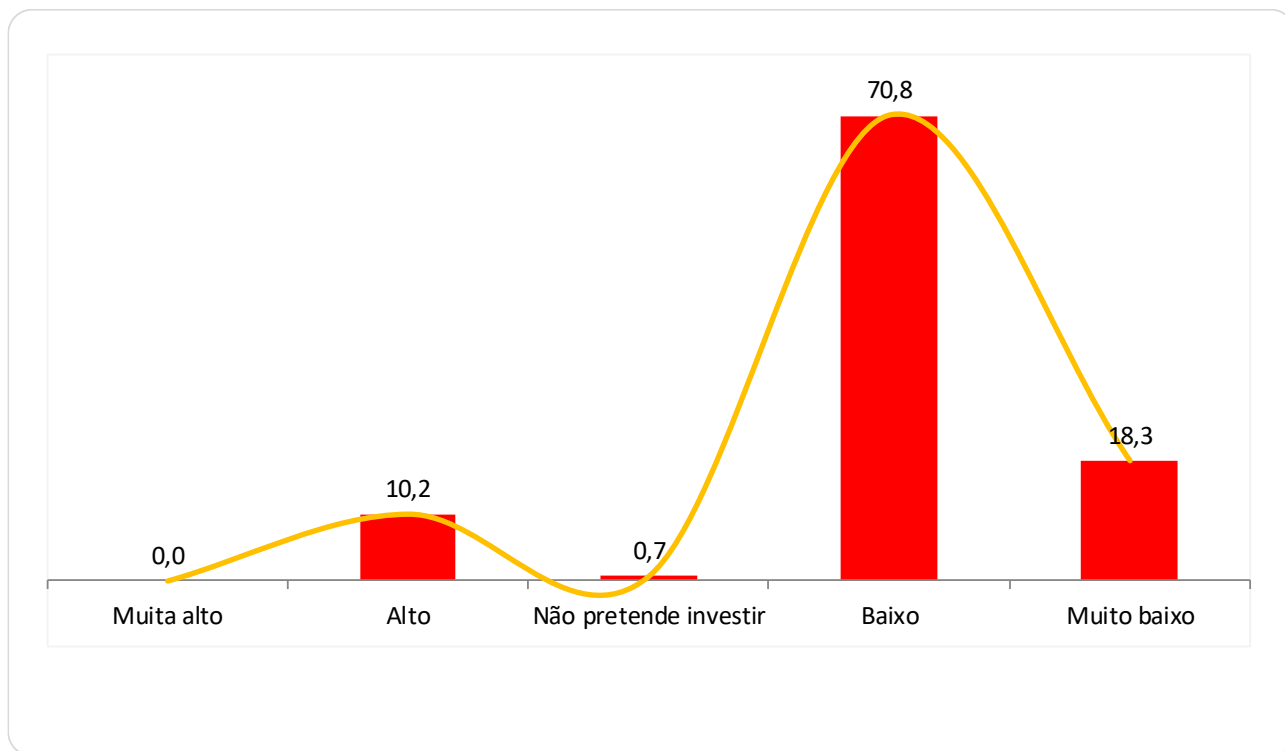


Ilustração 13 - Avaliação dos empresários com relação ao nível de investimentos de sua empresa

13.1 Composição do Indicador no bimestre - em %



Escala semântica obtida: 95,2 pontos

13.2 Evolução do Indicador - em pontos

